

福岡市立こども病院ヘリポート運用手続き書

【ヘリポート位置】

博多湾北東部の人工島であるアイランドシティの福岡市立こども病院の屋上にあり、福岡空港の管制圏内に位置しています。



図-1 福岡TCA



図-2 ヘリポート位置

【ヘリポートの利用について】

本ヘリポートは福岡空港の管制圏内にあることから、本ヘリポートへの飛行及び離着陸に際しては、福岡空港の管制の許可を得てこれを実施するようお願いします。

- ①病院医事課長と患者搬送等に関する計画が確定した段階で、速やかにフライトプランを提出し、着陸時の進入方向や通信コンタクト位置、待機場所(高度含む)、着陸タイミング等については、福岡空港の管制の指示に基づいて実施してください。
 - ・目安としての待機場所等は、「**図-5 進入離脱経路**」を参照ください。
 - ・離陸時は、離陸方向及び離陸タイミングを、福岡空港の管制の指示に基づいて実施してください。また、離着陸の時刻を管制に通報してください。
- ②ヘリポートを使用する者は、「**ヘリポート使用許可申請書**」に必要事項等を明記した書類の送付による事前承諾が原則となります。緊急を要する場合は、電話連絡等による承諾も可ですが、後日「**ヘリポート使用許可申請書**」の送付をお願いします。
- ③ヘリポートを使用できる航空機は次の条件に全て該当する機種とします。
 - (1) 機体最大投影面積が、長さ 17.50m 以下で全幅 14.16m 以下の航空機
 - (2) 全備重量 6.40 トン以下で、燃料搭載量が 1,590 リットル以下の航空機
 - (3) 2基以上の発動機を有し、耐空類別を TA 級運用に準じる運航が可能な航空機。但し、非常時等においては、設置者の判断によりこの限りではありません。

【使用許可申請の送付先】

申請は、医事課長もしくはその代理者と電話連絡による仮予約を確定させたいうえで、「ヘリポート利用許可申請書」をFAXもしくは電子メールにて提出するようお願いします。

電話：092-692-3312

FAX：092-692-3317

メールアドレス：iji.k@fcho.jp

ヘリポート使用許可申請書

福岡市立こども病院ヘリポート管理者 殿				
下記のとおり、福岡市立こども病院ヘリポートの使用許可を申請します。				
使用に当たっては、貴ヘリポートが福岡空港管制圏内に位置することを熟知し、福岡空港の管制の指示の基に高い安全確保に努め、離着陸及び運航を実施します。				
申請日	令和	年	月	日
申請者所属団体	名称：		住所：	
	部署名：		電話番号：	
使用予定日時	着陸	令和	年	月
使用航空機	型式		登録記号	
	操縦士名			
	全長	m	全備重量	kg
搬送経路	(患者乗機場所)		(患者搬送場所)	
患者情報 容態 性別 年齢等				
その他				

※ 以下は記入しないでください。

記				
上記内容で申請があった使用について許可します。				
令和 年 月 日				
福岡市立こども病院ヘリポート管理者				印

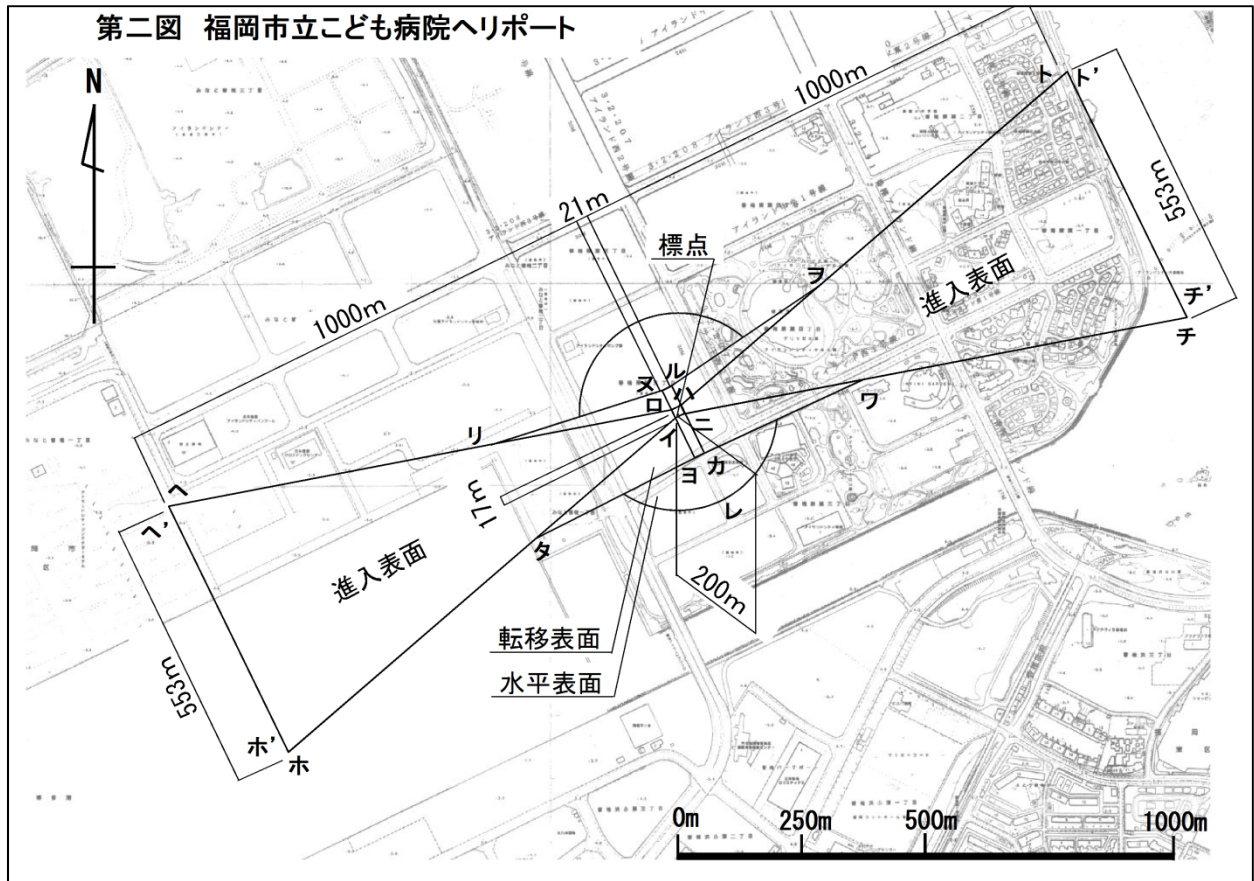
申請受付者		申請受付日	年	月	日
記録者					
離着陸日時	着陸	月	日	時	分
	離陸	月	日	時	分
備考					

福岡市立こども病院ヘリポート

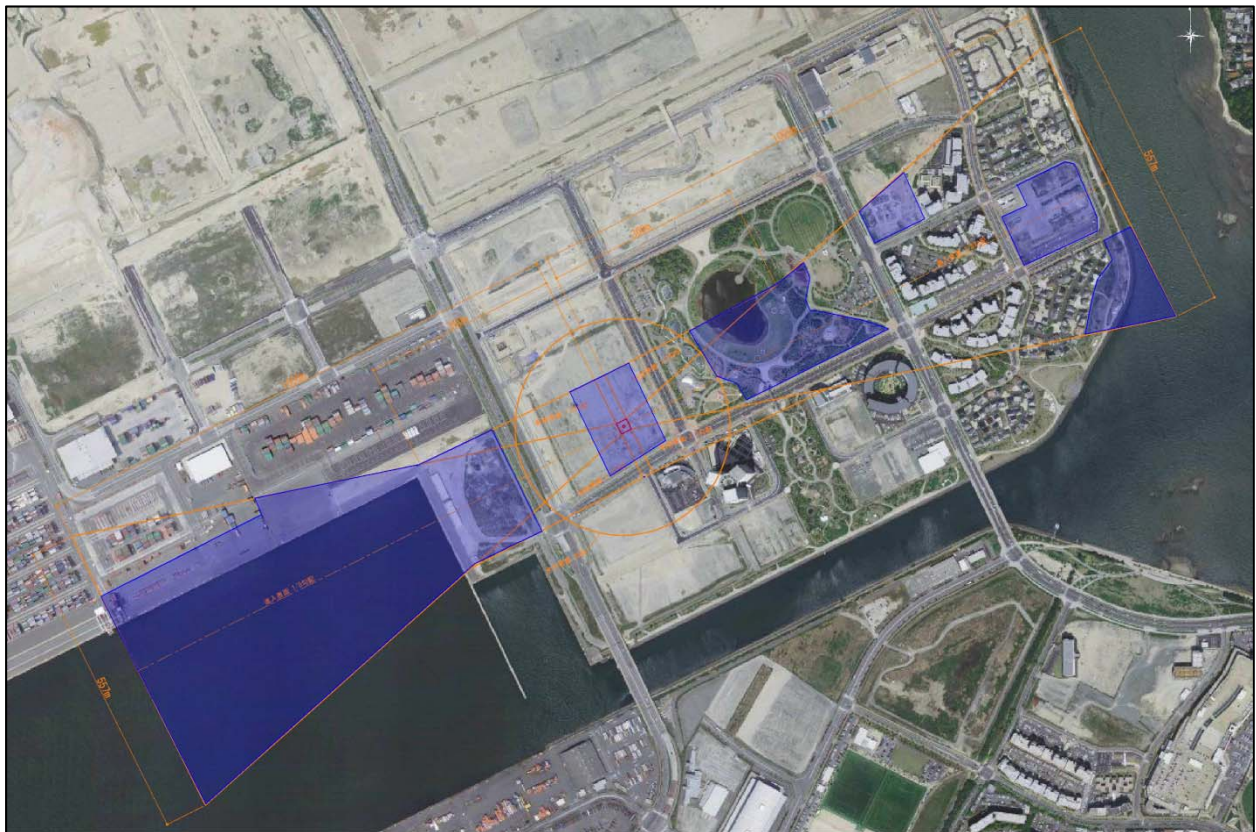
【施設概要】

項 目	内 容
空港等の名称	福岡市立こども病院ヘリポート
空港等の位置	福岡県福岡市東区香椎照葉 5 丁目 1 番 1 号
標点位置	北緯：33 度 39 分 44 秒，東経：130 度 25 分 05 秒
標点標高	標高：32.6m
設置者氏名及び住所	地方独立行政法人 福岡市立病院機構 福岡県福岡市東区香椎照葉 5 丁目 1 番 1 号
飛行場の規模	飛行場面積 約 820.4 m ²
飛行場の種類と種別	種類：陸上ヘリポート 種別：非公共用ヘリポート
着陸帯及び滑走路の長さ，幅	21.0m×17.0m
着陸帯及び滑走路強度	最大離陸重量 6.4t に耐えうる強度
運用時間	午前 9：00～午後 17：00 （但し，日の出から日没までの間で，管理者の承認を得た場合は上記要件以外の運用を可とする）
使用予定機種	ベル式 412 型，アグスタ式 AW139 型 及び同等機種
進入表面	長さ：1,000m， 勾配：8 分の 1
転移表面	南側勾配：2 分の 1，北側勾配：1 分の 1
水平表面	半径：200m
舗装の種類	セメントコンクリート舗装
滑走路真方位	北 63° 51' 23" 東 / 北 243° 51' 23" 東
消火設備（H2 カテゴリー）	泡モニター設備，及び移動式粉末消火設備
供用開始	2014 年 10 月 11 日

【図-3 安全表面図】



【図-4 不時着候補地】



【図-5 進入離脱経路】福岡空港管制室の指示に基づき待機場所(位置通報点を含め位置変更指示有)にて待機をお願いします。

