

01

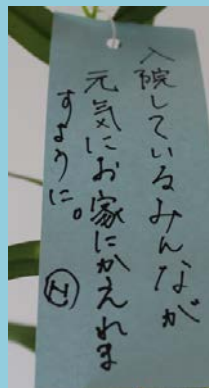
こどもたちの 「明るい未来」を かなえたい

福岡市立こども病院では
「先進的な医療の開発」と
「研究」に日々取り組んでいます

研究を推進するためには
1人でも多くの方からの
ご支援が必要です

こどもたちの**明るい未来**のために
福岡市立こども病院の **サポーター** に
なってください

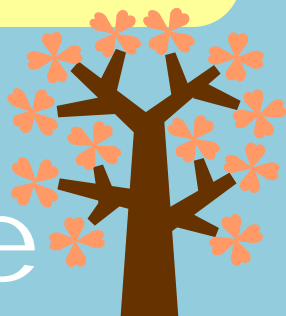
「福岡市立こども病院研究基金」に
ご寄付をお願いします



研究基金
ご寄付の活用例

心臓病・川崎病・
神経運動器疾患・
周産期疾患等の
診断治療研究や
人材育成等に
使用します

for
Future



02

こどもたちに たくさんの「笑顔」を

福岡市立こども病院には
全国からたくさんの
こどもたちが通院・入院します

治療にがんばるこどもたちが
少しでも笑顔で過ごせるよう
絵本やおもちゃなどを購入し
療養環境の改善に取り組んでいます



治療にがんばる **こどもたち** のために
福岡市立こども病院の **サポーター** に
なってください

「福岡市立こども病院療養環境整備基金」に
ご寄付をお願いします

療養環境
整備基金
ご寄付の活用例

絵本・車イス
おもちゃなどの
備品等を
購入します

for
Family



03

こどもたちを支える 「家族」が笑顔で すごせるように

福岡市立こども病院には
お子さまの治療に付き添う
たくさんの家族がふくおか
ハウスに滞在します



こども病院すぐそばの
「ふくおかハウス」で
家族が過ごせるためには
1人でも多くの方からのご支援が必要です

こどもたちの治療に付き添う **家族** のために
福岡市立こども病院 **サポーター** に
なってください

「病院患児家族滞在施設整備基金」に
ご寄付をお願いします

病院患児家族
滞在施設整備基金
ご寄付の活用例

ふくおかハウスの
大規模修繕
改修等に
活用します

for
Kids



お申込み方法

1 金融機関・ATM で寄付する場合

同封されている振込用紙をご使用ください。
金融機関より入金を確認でき次第「感謝状(ご寄付金額が10万円以上のみ。それ以外はお礼状となります)」と「領収書」をご郵送いたします。

2 クレジットカードで寄付する場合

福岡市立子ども病院のホームページにアクセスして戴き「寄附について」よりお手続きをお願いします。入金を確認でき次第「感謝状(ご寄付金額が10万円以上のみ。それ以外はお礼状となります)」と「領収書」をご郵送いたします。

詳細はホームページをご覧ください。

<http://www.fcho.jp/childhp/>

3 現金で寄付する場合

寄付申出書(お問い合わせいただければ、当院より郵送いたします。ホームページに掲載しています)をご記入後、右記担当までご提出ください(郵送・FAX メール・持参を問いません)。

寄付申出書が確認でき次第、ご来院日確認のため、当院担当より電話もしくはメールにてご連絡いたします。



税制上の優遇措置

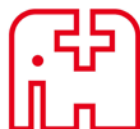
福岡市立子ども病院は、特定公益増進法人として定められています。ご寄付いただいた場合は、税制上の優遇措置を受けることができます。

○個人の場合

所得税法の規定により、一定額の寄付金控除が認められます。

○法人の場合

法人税法の規定により、一定額の損金算入が認められます。



地方独立行政法人福岡市立病院機構
福岡市立子ども病院
Fukuoka Children's Hospital

お問い合わせ 総務課 運営管理係 寄付担当

〒813-0017 福岡市東区香椎照葉5丁目1番1号

電話：092-692-3725 (直通)

FAX：092-682-7300

Eメール：f-kodomo@fcho.jp

すべての子どもと家族の明るい未来を願って Kids Smile Project

Fukuoka Children's Hospital

福岡市立子ども病院の
「サポーター」募集!!

Supporter

福岡市立子ども病院には 治療にがんばる
たくさんの **子どもたち** がいます
治療につきそうたくさんの **家族** がいます

その子どもたちや家族を応援するための
「3つの応援プロジェクト」が
福岡市立子ども病院にあります

個人・職場・地域のみなさんでぜひ
この応援プロジェクトに参加しませんか

サポーターとして応援してくださる
1つ1つの小さな種が **大きな花** となり
「子どもたちや家族の笑顔・明るい未来」に
つながります

for Kids
for Family
for Future

