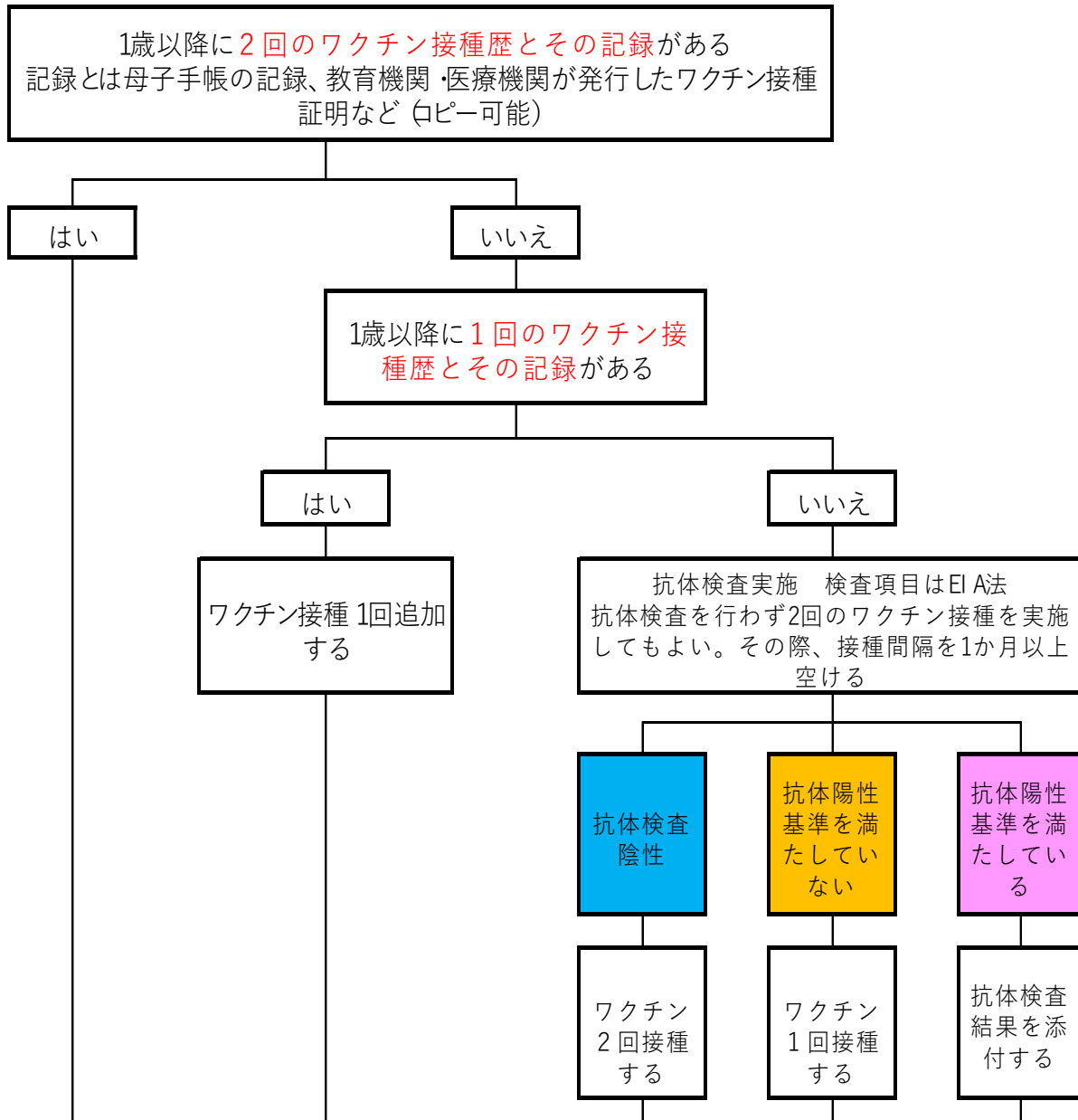


<参考> 流行性ウイルス疾患対応フロー



必須

ワクチン接種日時を流行性ウイルス疾患調査票に記載し、証明資料をコピーし添付する
抗体検査を実施した場合は抗体検査結果資料を添付する

<抗体価基準>

疾患名	抗体価陰性	抗体価陽性 (基準を満たさない)	抗体価陽性 (基準を満たす)
麻疹	EIA法(IgG):陰性 あるいはPA法:<1:16 あるいは中和法:<1:4	EIA法(IgG):(±)~16.0 あるいはPA法:1:16,32,64,128 あるいは中和法:1:4	EIA法(IgG):16.0以上 あるいはPA法:1:256以上 あるいは中和法:1:8以上
風疹	HI法:<1:8 あるいはEIA法(IgG):陰性	HI法:1:8,16 あるいはEIA法(IgG):(±)~8.0	HI法:1:32以上 あるいはEIA法(IgG):8.0以上
水痘	EIA法(IgG):<2.0※ あるいはIAHA法:<1:2※ あるいは中和法:<1:2※	EIA法(IgG):2.0~4.0※ あるいはIAHA法:1:2※ あるいは中和法:1:2※	EIA法(IgG):4.0以上※ あるいはIAHA法:1:4以上※ あるいは中和法:1:4以上※ あるいは水痘抗原皮内テストで陽性(5mm以上)
流行性耳下腺炎	EIA法(IgG):陰性	EIA法(IgG):(±)	EIA法(IgG):陽性

参考資料 2014年日本環境感染学会「医療者のためのワクチンガイドライン」第2版

2019年12月1日福岡市立こども病院・感染対策室